

# 贵阳大数据科创城

——数字经济发展创新区核心区



数字产业和人才聚集区

Digital industry and talent gathering area



数字场景应用示范区

Digital scene application demonstration area



生态文明展示区

Exhibition area of ecological civilization

## 区域名片 The list of areas

国家大数据（贵州）综合试验区

贵阳·贵安大数据产业发展集聚区

大数据及网络安全示范试点城市

贵州·中国南方数据中心示范基地

贵阳大数据产业技术创新试验区

贵阳·贵安国家级互联网骨干直联点

贵阳·贵安国际互联网数据专用通道

国家信息消费示范城市

国家级双创示范基地

全国一体化算力网络国家（贵州）枢纽节点

GUIYANG BIG DATA SCI—TECH INNOVATION CITY



2021

12月22日，贵州省人民政府批复同意贵安新区管委会、贵阳市人民政府在贵安新区建设贵阳大数据科创城。

2022

1月18日，国务院印发《关于支持贵州在新时代西部大开发上闯新路的意见》（国发〔2022〕2号），支持贵州建设数字经济发展创新区，提出推进国家大数据综合试验区和贵阳大数据科创城市建设。

## 贵阳大数据科创城概况

### OVERVIEW OF GUIYANG BIG DATA SCI-TECH INNOVATION CITY

#### 简介 Introduction

贵阳大数据科创城位于我国第八个国家级新区——贵安新区的生态新城中部，贵安高铁站以东，新时代大道以南、玉衡路以西，贵安大道以北，该区域地势平坦、交通便利，环境优美，内有月亮湖公园、车田河水系等优质生态环境。

规划建设贵阳大数据科创城，是贯彻习近平总书记在实施数字经济战略上抢新机”重要指示的重大举措，是贵州落实“强省会”战略的实际行动，是打造贵阳贵安高质量发展新引擎的具体抓手。

#### 区域面积

规划总面积

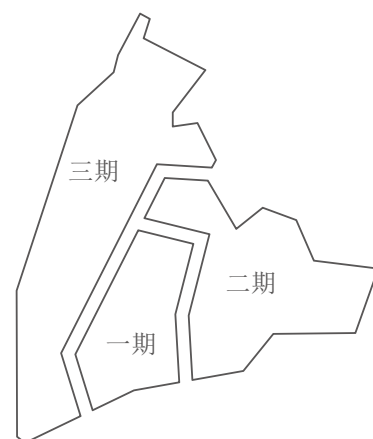
**54**

平方公里

一期 11.92 平方公里

二期 16.45 平方公里

三期 25.3 平方公里



一期总建筑面积

**1080**

万平方米

产业用房

**410**

万平方米

居住配套

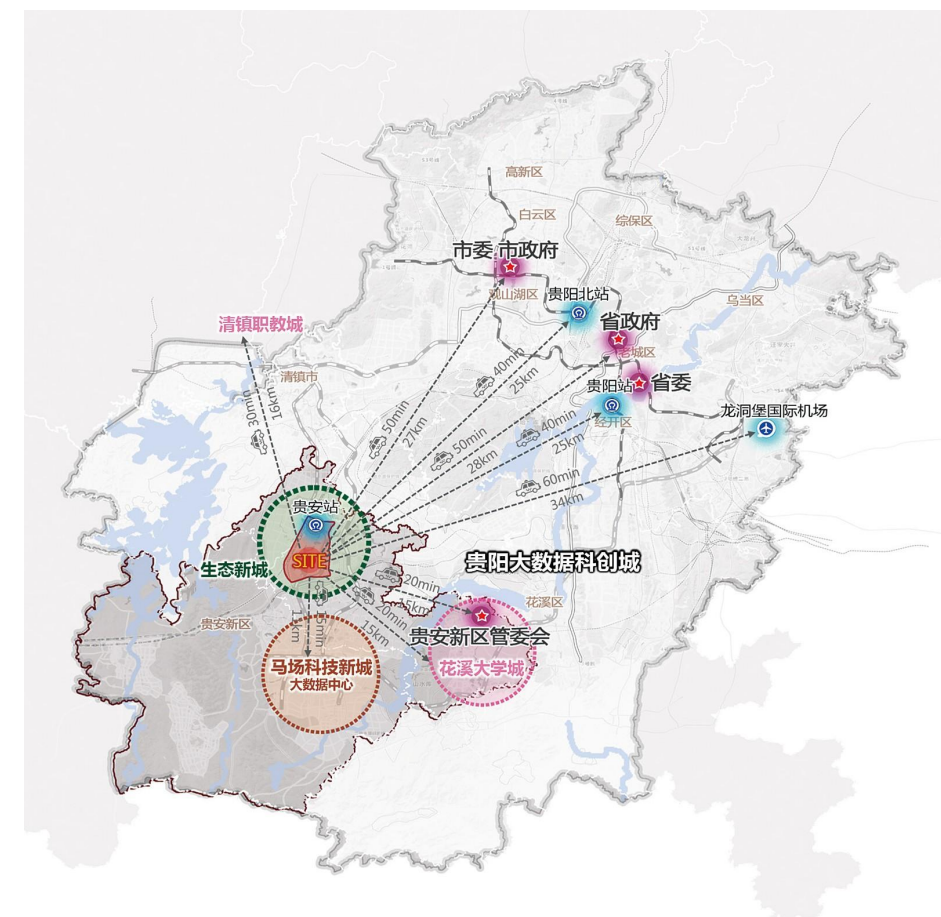
**670**

万平方米

规划人口

**20-25**

万人





# 贵阳大数据科创城产业布局

## INDUSTRY LAYOUT OF GUIYANG BIG DATA SCI-TECH INNOVATION CITY

坚持高端化、绿色化、集约化发展方向，统筹推进贵阳大数据科创城规划建设和产业布局。坚持以产促城、产城融合，以数字经济为主导，以科技创新为支撑，以人才集聚为重点，高标准推进科创城产业集聚。

### 发展方向

高端化、绿色化、集约化

### 两个坚持

坚持以产促城、坚持产城融合

### 产业集聚

以数字经济为主导、以科技创新为支撑、以人才集聚为重点

## 发展目标 Development goals

建设贵阳大数据科创城，是聚合贵阳贵安数字经济优势资源、打造国内领先的数字经济创新区的重大举措。未来，这里将成为贵州数字产业和人才集聚区、数字场景应用示范区、生态文明展示区。



### 数字产业和人才集聚区

Digital industry and talent gathering area

到 2025 年，贵阳大数据科创城一期建设规模约 1080 万平方米，其中产业用房 410 万平方米、居住配套 670 万平方米，规划人口 20-25 万人。引进培育大数据及关联企业 3000 家，实现年营业收入 500 亿元（不含华为云），汇集科技创新平台和公共服务平台 100 家，聚集软件及相关人才 10 万人。



### 数字场景应用示范区

Digital scene application demonstration area

围绕网络货运、鲲鹏鸿蒙产业、数字政府、数字金融、工业互联网、智慧文旅、智慧医养、北斗应用、数据交易、数据安全等 10 个重点领域，打造 1000 个应用场景。



### 生态文明展示区

Exhibition area of ecological civilization

绿化覆盖率超过 40%，人均公园绿地面积超过 12 平米，绿地率超过 35%，天然水域面积保持程度超过 9%。

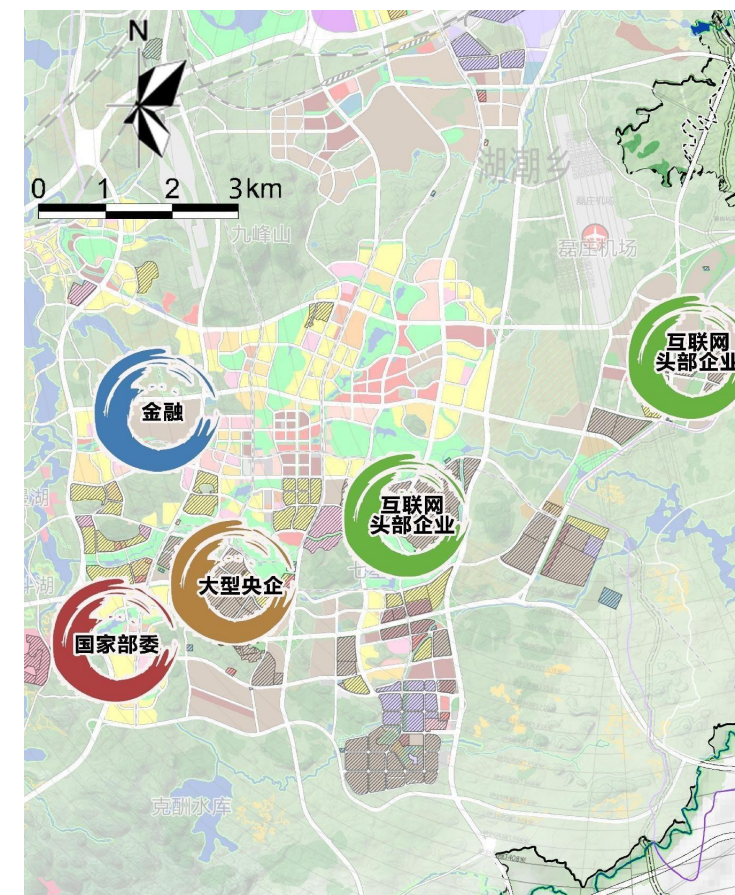
城市空气质量优良天数比率全国领先，生活污水集中处理率达 100%，万人拥有绿道长度达 2 公里 / 万人。

新建绿色建筑比例超过 90%，公共交通出行比例超过 90%，中水回用比例超过 60%。

## 打造数据中心集群 Build cluster of data center

贵安新区是国家批复的八大算力网络国家枢纽节点之一，是南方唯一的大型、超大型数据中心集聚地。

规划总用地面积约 1.5 万亩，新增用地面积约 6276 亩，规划建设互联网头部企业板块、金融板块、国家部委板块、大型央企板块，力争 2025 年实现超 400 万台服务器承载能力，预计 2030 年实现 1000 万台服务器承载能力。



## 培育三大产业 Cultivate three major industries

## 搭建两类平台 Build two platforms



云计算  
及数据服务  
产业



信创工程  
产业



数据  
场景应用  
产业



科技创新  
平台



公共服务  
平台



围绕全国一体化算力网络国家枢纽节点建设，发展以云平台、云应用、数据服务为重点的云计算及数据服务产业。

围绕国产化替代，发展以基础软件、应用软件、信息安全为重点的信创工程产业。

围绕数据场景应用示范区建设，发展以智慧交通、智慧旅游、数字金融为重点的数据场景应用产业。

围绕科研实验、公共算力支撑、公共检测、数据开放、软件共享开放、数字内容等6个方面搭建科技创新平台。

围绕数字基金小镇、科技成果转化平台、孵化创新平台、综合服务中心等四个方面搭建公共服务平台。

### 重点项目

云平台：华为云、腾讯云、苹果云、天翼云、南方电网公有云服务等  
云应用：软通动力、四维科技、拓维科技、树精英等  
数据服务：数据宝、白山云、中软国际等

### 重点项目

基础软件：中国电子、中电科、麒麟软件、统信系统、宝兰德等  
国产应用软件：永中软件、金山软件、用友软件等  
信息安全：奇安信、华云创谷、启明星辰等

### 重点项目

智慧交通（智慧城市）：字节跳动、网易云音乐、高德地图、百度地图、北斗导航、天泽信息、腾讯智慧城市、现代汽车数据研究中心等  
智慧旅游：同程、去哪儿、途牛、马蜂窝等  
数字金融：中国人民银行清算总中心、中国建设银行金融大数据创新与应用示范基地等

### 重点建设

科研实验平台  
公共算力支撑平台  
公共检测平台  
数据开放平台  
场景开放平台  
数字内容共享平台

### 重点建设

数字基金小镇  
成果转化平台  
孵化创新平台  
综合服务中心

# 贵阳大数据科创城人才集聚

## TALENTS CONVERGING OF GUIYANG BIG DATA SCI-TECH INNOVATION CITY

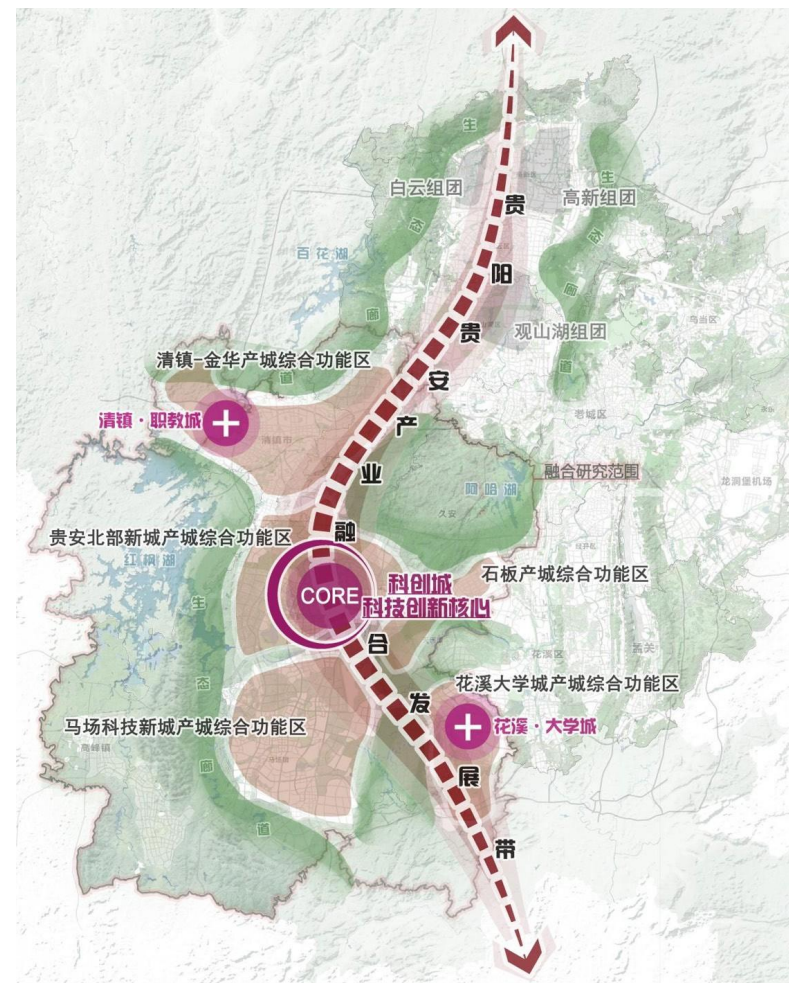
依托花溪大学城、清镇职教城的科教资源优势，强化本地产学研联动机制，支持校企合作开展人才培养、实训（实习），通过完善人才服务机制，将贵阳大数据科创城打造成为集人才招引、人才培养、人才交流为一体的人才集聚区。

### 人才资源

#### Talented personnel resource

花溪大学城位于贵安新区东南部、贵阳市西南部，集教育、科研于一体，入驻了10余所高校、近20万名师生。

清镇职教城位于贵阳市清镇市城区西北部，集“学历教育、技术培训、技能鉴定、职业指导、技能大赛、生态低碳”为一体，入驻职业院校16所，在校生规模达20万人以上。



### 产学研协同发展

#### Co-development of industry, education and research

贵阳大数据科创城发挥双城高校资源优势，着力构建依教兴产、科研创新、产教协同、技术合作、校企共建五大关系，推动产学研协同发展。

#### 五大关系构建



依教兴产  
产业片区 + 标准实训 + 职业教育



科研创新  
产业片区 + 科研创新 + 高等教育



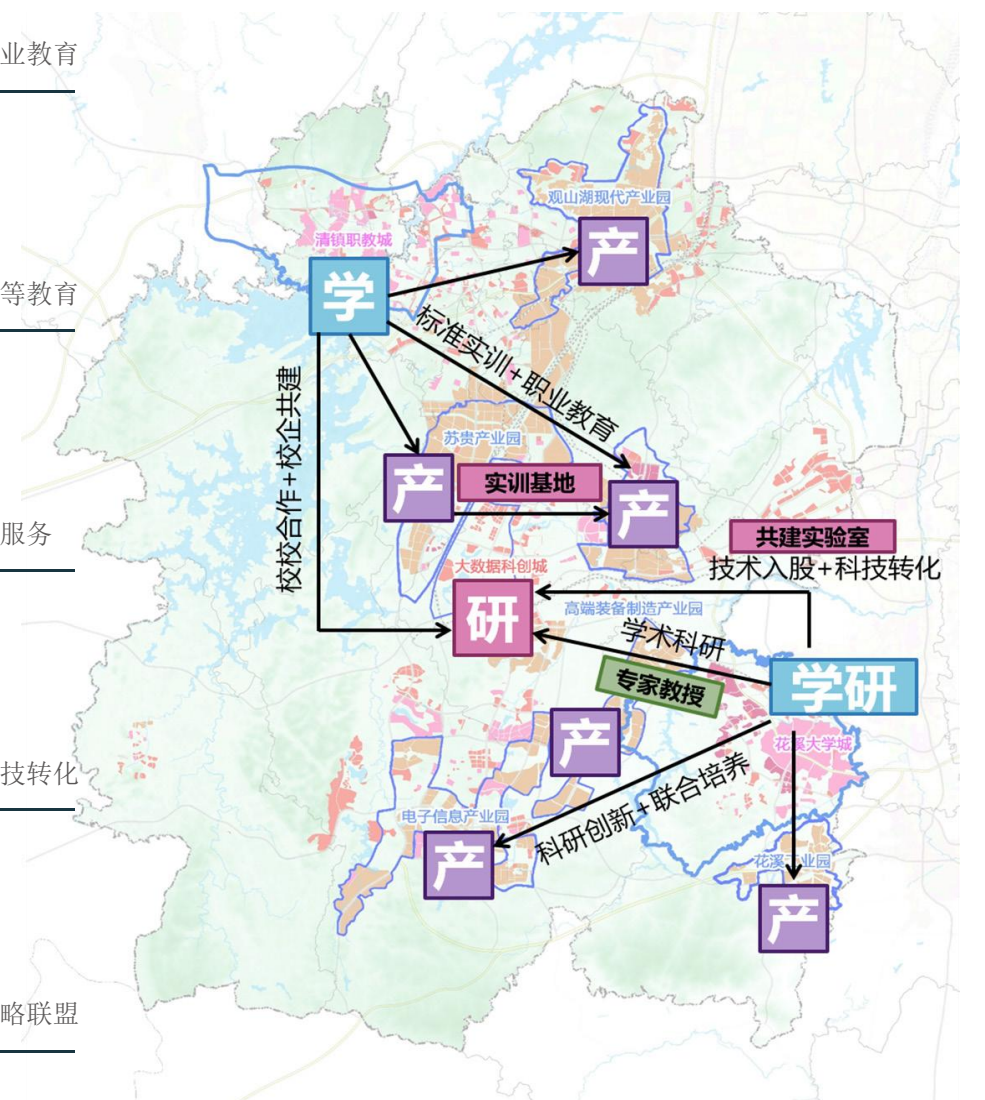
产教协同  
大中专院校 + 双创 + 中介服务



技术合作  
学术专家 + 技术入股 + 科技转化



校企共建  
校校合作 + 校企共建 + 战略联盟



# 贵阳大数据科创城招商入驻

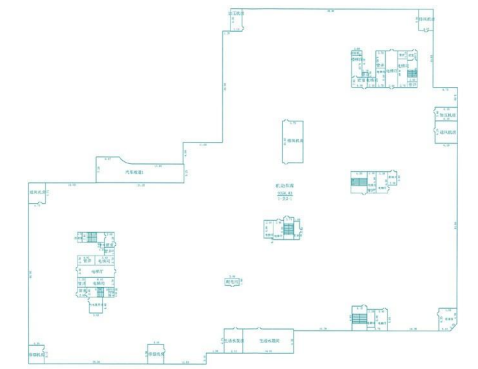
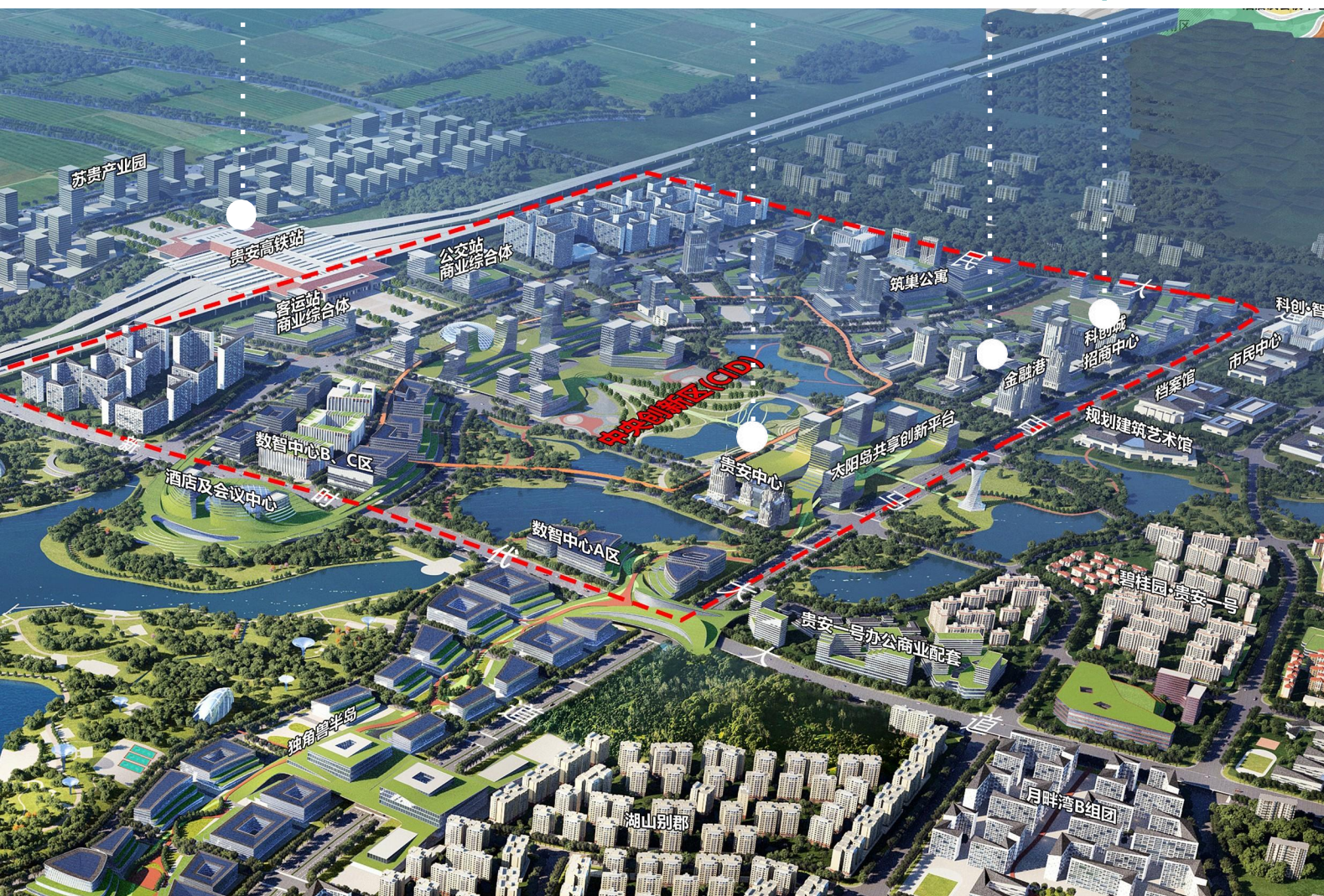
INVESTMENT ATTRACTION OF GUIYANG BIG DATA SCI-TECH INNOVATION CITY

贵安高铁站  
Gui'an High-speed Railway Station

贵安中心  
Gui'an center

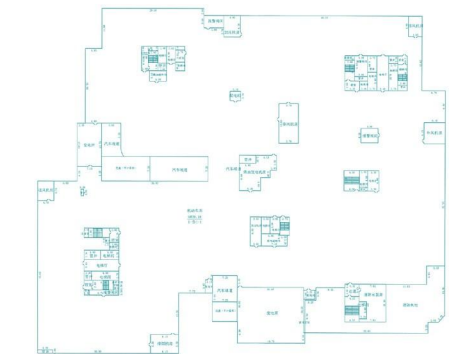
绿色金融港二期  
The second phase of green financial  
har- hour project

绿色金融港一期  
The first phase of green financial  
har- hour project



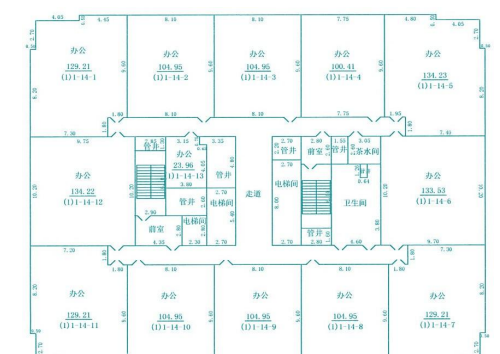
贵安中心共建设 A、B、C 三栋楼，总面积 73936.62 平方米。

A 楼共建设 20 层楼，主要用于酒店和设备间，总面积 36839.86 平方米；B 楼共建设 13 层楼，其中 4-13 层楼主要用于办公，办公面积 14173.57 平方米；C 楼共建设 14 层楼，其中 4-14 层楼主要用于办公，办公面积 13767.77 平方米。



绿色金融港一期建设南楼和北楼，总面积 52310.8 平方米。

南楼共建设 17 层楼，其中 5-17 层主要用于办公，办公面积 21244.10 平方米；北楼共建设 17 层楼，其中 5-17 层主要用于办公，办公总面积 19060.30 平方米。



绿色金融港二期共建设 A1、A2、A3、A4 四栋楼，总面积 67908.3 平方米。

A1 楼共建设 16 层楼，其中 2-16 层楼主要用于办公，办公面积 21391.47 平方米；A2 楼共建设 5 层楼，其中 2-4 层楼主要用于办公，办公面积 6726.48 平方米；A3 楼共建设 16 层楼，其中 2-16 层楼主要用于办公，办公面积 21294.65 平方米；A4 楼共建设 14 层楼，主要用于商业和公寓，总面积 12589.04 平方米。

# 贵阳大数据科创城投资保障

INVESTMENT GUARANTEE OF GUIYANG BIG DATA SCI-TECH INNOVATION CITY

## 政策保障 Policy guarantee

贵安新区出台《入驻贵阳大数据科创城支持政策（试行）》，明确通过八项措施，给予入驻主体和个人政策支持及保障。此外，还在人才、电价、土地利用等方面提供其他政策支持。

### 科创城八条

|   |  |   |   |
|---|--|---|---|
|  <p><b>个人住房租赁补贴</b><br/>五年内按照 400 元 / 套 · 月的标准给予补贴。</p>                    |  <p><b>个人住房购房补贴</b><br/>购买个人住宅，给予 300 元 / 平方米购房补贴，最高不超过 3.6 万元。</p>                 |  <p><b>办公用房租金补贴</b><br/>当入住率达到 70%、主营业务占比达到 50% 的，五年内按照 30 元 / 平方米 · 月标准给予办公用房出租者补贴。</p> |  <p><b>财政贡献奖励</b><br/>五年内以缴纳增值税、企业所得税新区及新区以下留成部分为奖励额度，给予前三年 85%，后两年 65%。</p> |
|  <p><b>资本招商奖励</b><br/>私募股权投资基金及私募基金管理人，根据其投资的项目公司业绩情况，给予私募基金管理人团队奖励。</p> |  <p><b>信息基础服务支持</b><br/>对使用新区供应商提供的云服务的科创主体，五年内对其上云费用给予 50% 补贴，每年最高不超过 20 万元。</p> |  <p><b>拓展应用场景支持</b><br/>科创主体的产品或解决方案获得贵阳贵安场景应用的，给予最多 100 万元的奖励。</p>                    |  <p><b>其他</b><br/>涉及重大项目、重点企业、特殊人才的相关支持政策，实行“一事一议”和“一人一议”。</p>             |

所有注册地址、纳税登记地且实际入驻在科创城的软件和信息技术服务业企业以及科技研发、成果转化、科创服务、科技金融、中试孵化、众创空间、分院分所、科技型总部企业、新经济业态的科创主体都可以享受以上政策。



### 人才支持

人才（团队）带项目、技术、资金到贵阳贵安创办企业的，给予最高 500 万元科研经费、项目启动经费支持，3 年内免费提供最多 500 平方米的工作场所。

重点产业企业新引进的年薪（税前）超过 50 万元并签订 5 年以上劳动合同的企业高管、核心人才，按其工资性个人所得税省、市、县地方按比例分成部分，用于其对地方经济社会发展贡献的奖励，前 3 年按 100% 给予奖励，之后 2 年减半奖励。

在人才落户、住房、生活、就医、配偶就业、子女就学、探亲休假、国际人才来筑、续建人才档案、重大项目“一事一议”、构建一体化人才服务平台等方面提供便利、服务保障。



### 电价优惠

贵安新区直管区范围内大型数据中心（服务器 10 万台以上，机架 6000 个以上）实行 0.35 元 / 千瓦时的电价政策。



### 土地利用

按照土地要素跟着项目走的原则，将贵安新区直管区重大项目争取优先纳入省重大工程项目或国家重点项目，给予用地支持，对建设项目用地需求实行应保尽保、重大项目特事特办。

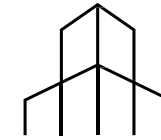
1. 对于投资强度不低于 1000 万元 / 亩、产出强度不低于 1000 万元 / 亩，综合税收新区留存部分不低于 20 万元 / 亩的重大工业制造业项目，土地出让价格超出 20 万元 / 亩的差额部分给予产业扶持资金奖励。

2. 在贵安新区直管区新建城市商业综合体、会展综合体、高品质酒店、文化旅游、健康养生项目，且投资者自持物业面积达到计容建筑面积 3 万平方米以上的，经贵安新区管委会相关部门认定，土地摘牌价超出 80 万 / 亩的差额部分以等额产业扶持资金奖励。

上述产业扶持资金奖励政策有效期为 3 年。

## 服务保障 Service assurance

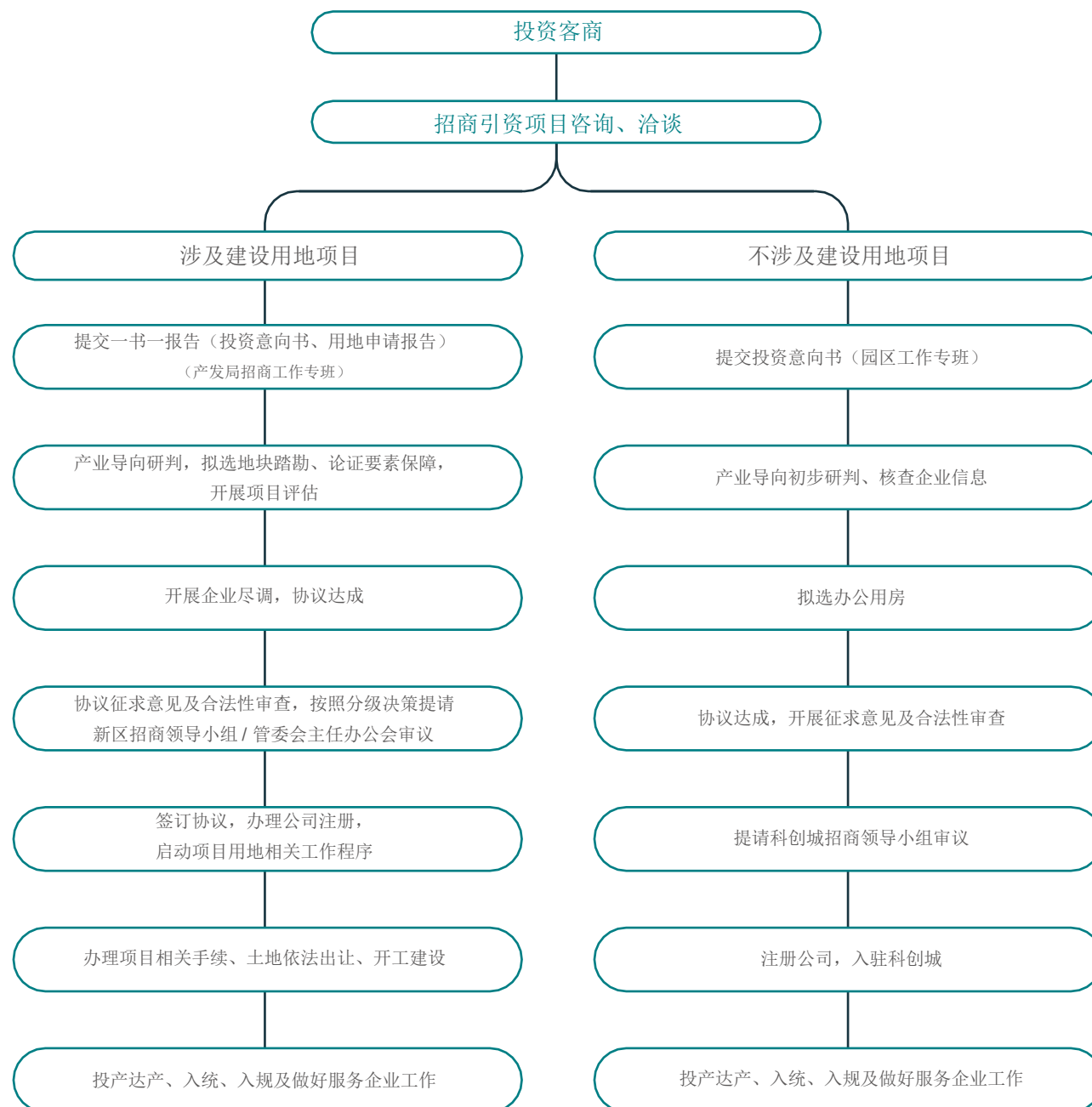
贵阳大数据科创城为客商提供一站式服务，包括提供招商咨询、来访接待、参观引导、入驻申请受理等一站式招商引资现场服务；提供工商注册、变更、物业租赁、房租金补贴，以及企业招聘、用餐、住宿、出行、信息基础等一站式企业落地现场服务。



贵阳大数据科创城

GUIYANG BIG DATA  
SCI-TECH INNOVATION CITY

### 贵阳大数据科创城招商引资“一站式”工作服务流程图



## 贵阳大数据科创城

地址：贵州省贵阳市花溪区湖潮乡百马大道贵阳大数据科创城贵安中心C栋408室

邮编：550025

联系人：周康 段晓云

电话：0851-84813095

邮箱：[38800017@qq.com](mailto:38800017@qq.com)